

MySQL ENTERPRISE EDITION

LA BASE DE DONNÉES OPEN SOURCE
LA PLUS POPULAIRE AU MONDE

POINTS FORTS

Oracle MySQL Cloud Service
Base de données MySQL
MySQL Enterprise Backup
MySQL Enterprise High Availability
MySQL Enterprise Scalability
MySQL Enterprise Authentication
MySQL Enterprise TDE
MySQL Enterprise Encryption
MySQL Enterprise Firewall
MySQL Enterprise Audit
MySQL Enterprise Monitor
Enterprise Manager pour MySQL
MySQL Query Analyzer
Plus de 225 conseillers MySQL
Plus de 600 variables surveillées
Plus de 60 graphiques de performance
MySQL Workbench
Oracle Premier Support

« Grâce à MySQL Query Analyzer, nous avons pu identifier et analyser notre code SQL défectueux et multiplier par trois les performances de notre base de données. Et plus important encore, nous avons pu le faire en trois jours au lieu de plusieurs semaines. »

—Keith Souhrada,
Ingénieur en développement de
logiciels,
Big Fish Games

MySQL Enterprise Edition inclut l'ensemble de fonctionnalités avancées, d'outils de gestion et de support technique le plus complet pour atteindre les niveaux d'évolutivité, de fiabilité et de disponibilité les plus élevés de MySQL.

MySQL Enterprise Edition réduit les risques, les coûts et la complexité pour le développement, le déploiement et la gestion d'applications MySQL critiques. Seul MySQL Enterprise Edition vous permet de :

- **Configurer, utiliser et administrer MySQL dans le Cloud en toute facilité** en utilisant Oracle MySQL Cloud Service
- **Assurer la haute disponibilité de la base de données** à l'aide de solutions de haute disponibilité certifiées et supportées
- **Répondre à la croissance exponentielle** en termes d'utilisateurs et de données à l'aide de MySQL Enterprise Scalability
- **Réduire le risque de perte de données** grâce à MySQL Enterprise Backup pour la sauvegarde et la récupération à chaud
- **Exploiter les infrastructures de sécurité existantes** avec MySQL Enterprise Security
- **Protéger les données sensibles** en utilisant le cryptage, la génération de clés et les signatures digitales
- **Mettre en œuvre les fonctions d'audit** pour les applications MySQL existantes afin de répondre aux enjeux de la conformité
- **Améliorer les performances et la disponibilité** avec MySQL Enterprise Monitor
- **Identifier précisément le code SQL impactant la performance de la base de données** avec MySQL Query Analyzer
- **Mettre en œuvre les meilleures pratiques recommandées pour MySQL** au moyen de plus de 225 conseillers MySQL
- **Concevoir, développer et administrer visuellement les bases de données**, grâce à MySQL Workbench
- **Migrer des bases de données vers MySQL** avec l'assistant de migration MySQL Workbench

Oracle MySQL Cloud Service

Oracle MySQL Cloud Service met à disposition un service de base de données MySQL sécurisé, économiquement attractif et de classe entreprise. Intégrant MySQL Enterprise Edition à Oracle Cloud, il permet d'utiliser les meilleurs outils pour gérer et automatiser les tâches administratives telles que le provisionnement, l'application des correctifs, la sauvegarde et la restauration, la supervision et l'optimisation. Un système de sécurité multi-couches protège vos données contre les attaques externes, tout en vous aidant à assurer la conformité réglementaire. Le service de provisionnement autonome crée des bases de données MySQL pré-configurées, optimisées pour la performance et la mise à l'échelle automatique. Il permet aux utilisateurs d'adapter dynamiquement les ressources d'infrastructure, de stockage et les réplicas MySQL en fonction de la charge.

Base de données MySQL

MySQL est la base de données open source la plus populaire au monde, permettant de délivrer des applications rentables, fiables, hautement performantes et évolutives dans les domaines du commerce

électronique, du traitement des transactions en ligne (OLTP) et des bases de données embarquées. Il s'agit d'une base de données intégrée, sécurisée pour les transactions et compatible ACID (atomicité, cohérence, isolation, durabilité) qui offre des capacités intrinsèques complètes en termes de validation, de restauration, de reprise après incident et de verrouillage au niveau de la ligne. MySQL allie simplicité d'utilisation, évolutivité et hautes performances et propose une gamme complète de pilotes de base de données et d'outils visuels qui aideront les développeurs et les DBA à concevoir et gérer leurs applications MySQL. La base de données MySQL offre les fonctionnalités suivantes :

- **Hautes performances & évolutivité** pour répondre aux exigences de charges de données et d'utilisateurs à la croissance exponentielle
- **Clusters de réplication « self-healing »** pour améliorer l'évolutivité, les performances et la disponibilité
- **Modification des schémas en ligne** pour satisfaire aux besoins changeants
- **Performance Schema** pour surveiller les performances et la consommation de ressources au niveau de l'utilisateur et de l'application
- **Accès SQL et NoSQL** pour l'exécution de requêtes complexes et d'opérations clé/valeur simples et rapides
- **Indépendance de plateforme**, qui permet le développement et le déploiement sur de multiples systèmes d'exploitation
- **Interopérabilité des données** grâce à l'utilisation de MySQL en tant que base de données opérationnelle pour Hadoop et Cassandra

MySQL Enterprise Backup

MySQL Enterprise Backup exécute des sauvegardes non-bloquantes en ligne de vos bases de données MySQL. Réalisez des sauvegardes complètes, incrémentielles et partielles de toutes les données InnoDB, MySQL étant entièrement disponible pour des opérations transactionnelles. Toutes les opérations de sauvegarde sont exécutées parallèlement pour obtenir des résultats rapides et prennent également en charge des options de compression, réduisant la taille des images de sauvegarde de 90 %. Les options de récupération incluent une récupération complète à compatibilité descendante, une récupération ponctuelle précise en un seul clic ainsi qu'une récupération partielle permettant la restauration d'un ensemble d'objets spécifique.

MySQL Enterprise High Availability

MySQL Enterprise High Availability vous permet de satisfaire aux exigences de disponibilité des applications critiques les plus exigeantes. Vous bénéficiez des solutions certifiées et prises en charge incluant MySQL Replication, MySQL Fabric, MySQL Router, Oracle Clusterware, Oracle Solaris Clustering and Windows Failover Clustering pour MySQL Enterprise Edition.

MySQL Enterprise Scalability

MySQL Enterprise Scalability vous permet de répondre aux exigences soutenues de performances et d'évolutivité dues à des charges d'utilisateurs, de requêtes et de données toujours croissantes. MySQL Thread Pool offre un modèle de gestion de threads efficace, conçu pour réduire la charge de gestion des connexions client et de threads pour l'exécution d'instructions.

MySQL Enterprise Authentication

MySQL Enterprise Authentication offre des modules d'authentification externes prêts à l'emploi afin d'intégrer facilement aux infrastructures de sécurité existantes comme par ex. Linux Pluggable Authentication Modules (PAM) et Windows Active Directory. MySQL Enterprise Authentication permet aux organisations d'implémenter un mécanisme d'authentification unique (Single Sign On) et d'exploiter des règles et processus de sécurité existants avec répertoires centralisés.

MySQL Enterprise Transparent Data Encryption (TDE)

MySQL Enterprise Transparent Data Encryption (TDE) permet de crypter les données dans la base en chiffrant physiquement les fichiers dans la base de données. Les données sont chiffrées automatiquement

en temps réel, avant d'être écrites sur le disque et déchiffrées lors de la lecture. Le résultat est que pirates ou utilisateurs malveillants n'ont pas la possibilité de lire les données sensibles en cas d'accès aux fichiers de données (tablespace), aux sauvegardes ni aux disques. Le chiffrement transparent de données MySQL Enterprise utilise une architecture de chiffrement deux-tier, formé d'une clé de chiffrement maître et d'un espace de table de clés, qui fournissent un système simple pour la gestion ainsi que la rotation des clés.

MySQL Enterprise Encryption

Pour protéger les données durant leur cycle de vie, MySQL Enterprise Encryption vous permet d'utiliser des fonctionnalités de cryptographie asymétrique selon les standards de l'industrie (cryptographie avec clés publiques). MySQL Enterprise Encryption délivre cryptage, génération de clés, signatures digitales et d'autres fonctionnalités de cryptographie pour aider les organisations à protéger leurs données confidentielles et assurer leur conformité avec les réglementations telles que HIPAA, Sarbanes-Oxley, et le standard de sécurité de données PCI.

MySQL Enterprise Firewall

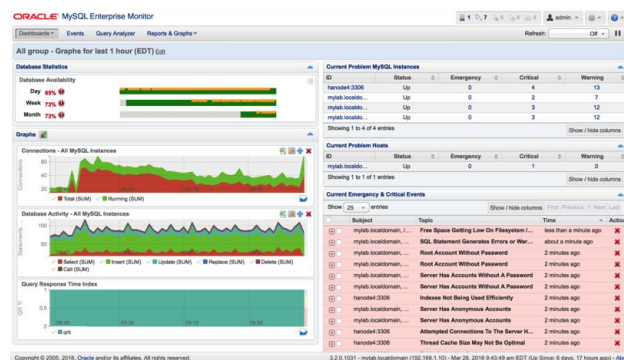
MySQL Enterprise Firewall protège des cybermenaces grâce à une protection en temps réel contre les attaques spécifiques lancées sur les bases de données, telles que les injections SQL. MySQL Enterprise Firewall crée automatiquement une « whitelist » d'expressions SQL approuvées, bloque les activités de bases de données non approuvées, et en notifie les DBA.

MySQL Enterprise Audit

MySQL Enterprise Audit vous permet d'ajouter rapidement et de façon transparente une solution d'audit basée sur une politique de règles applicables aux applications existantes afin de répondre à vos enjeux de conformité. Vous pouvez activer de façon dynamique la connexion aux activités émanant de l'utilisateur, mettre en œuvre des stratégies basées sur les activités, gérer des fichiers journaux d'audit et intégrer l'audit MySQL aux solutions Oracle et tierces.

MySQL Enterprise Monitor

Le MySQL Enterprise Monitor et le MySQL Query Analyzer vous permettent d'améliorer la performance et la disponibilité de vos instances MySQL, des applications qui les utilisent, et de l'infrastructure sous-jacente. Le MySQL Enterprise Monitor surveille en continu les requêtes MySQL, les mesures de serveurs liées à la performance et alerte les développeurs et les DBA en cas de déviations significatives des tendances de performance de base. Le nouveau tableau de bord de la Réplication permet d'avoir accès rapidement et facilement à l'instrumentation, à la topologie et à la configuration des différents groupes de répliquas. Les conseillers en meilleures pratiques recommandent des modifications de la configuration et des paramétrages de variables afin d'améliorer la performance. En exploitant l'analyse de tendances, MySQL Enterprise Monitor peut vous alerter en cas de problèmes avant qu'ils ne deviennent critiques, ce qui vous permet d'éviter des défaillances importantes dans votre environnement

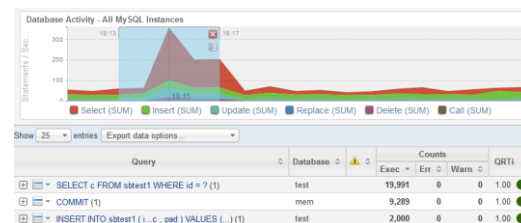


MySQL Enterprise Monitor fournit une visibilité en temps réel de la performance et de la disponibilité des serveurs MySQL.

MySQL Query Analyzer

MySQL Query Analyzer fournit une vue consolidée des activités des requêtes et des détails sur l'exécution, ce qui permet aux développeurs et aux DBA de trouver rapidement des possibilités d'amélioration de la performance. MySQL Query Analyzer permet aux développeurs de réaliser les activités suivantes :

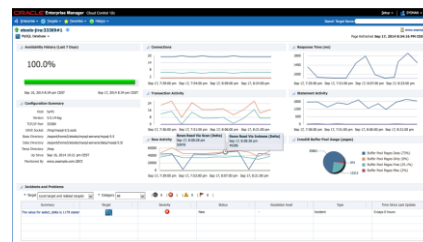
- **Identifier rapidement les requêtes problématiques** qui impactent la performance de leurs applications
- **Filtrer les problèmes inhérents aux requêtes** (par exemple, des analyses de tables complètes et des index incorrects) à l'aide de la recherche avancée
- **Associer visuellement les exécutions de requêtes à l'activité de serveur MySQL** pendant un intervalle de temps défini
- **Détailler des statistiques de requêtes** afin de déterminer rapidement pourquoi la requête est problématique.



Le MySQL Query Analyzer permet aux développeurs de définir un intervalle de temps sur un graphique afin de trouver rapidement les requêtes problématiques

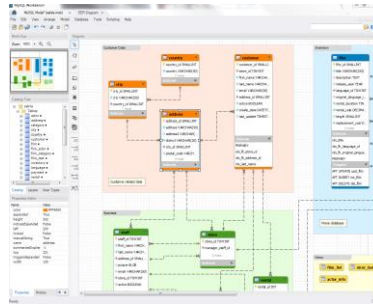
Oracle Enterprise Manager for MySQL

Oracle Enterprise Manager pour MySQL permet aux développeurs et DBA Oracle de bénéficier d'une surveillance en temps réel de leurs bases de données MySQL, fournissant des informations concernant la performance, la disponibilité et la configuration. Oracle Enterprise Manager collecte plus de 500 métriques couvrant différents composants de MySQL. Des seuils d'alertes personnalisés peuvent être paramétrés pour chaque métrique collectée. De plus, les DBA peuvent suivre les changements de configuration dans le temps.



MySQL Workbench

MySQL Workbench est une plateforme visuelle unifiée de développement et d'administration. MySQL Workbench inclut des outils avancés pour la modélisation et la conception de bases de données, le développement et le test de requêtes, la configuration et la surveillance des serveurs, l'administration d'utilisateurs et de la sécurité, l'automatisation de la sauvegarde et de la récupération, l'inspection des données d'audit, ainsi que les migrations de bases de données pilotées par un assistant.



MySQL Workbench fournit des outils de modélisation des données, de développement, d'administration et de migration SQL.

Oracle Premier Support

Oracle propose un support global 24h/24 et 7j/7 pour MySQL. L'équipe de support technique MySQL est composée de développeurs MySQL expérimentés qui sont experts en bases de données et comprennent les problèmes et les défis auxquels vous êtes confrontés. Oracle Premier Support pour MySQL inclut les fonctionnalités suivantes :

- support technique 24h/24 et 7j/7
- incidents de support illimités
- base de connaissances
- versions de maintenance, résolutions de bogues, correctifs et mises à niveau
- assistance consultative MySQL

À propos de MySQL

MySQL est la base de données open source la plus populaire au monde. Grâce à sa performance, fiabilité et simplicité d'utilisation, MySQL est devenue la base de données de prédilection pour les applications Web, utilisée par Facebook, Twitter, booking.com, Uber et beaucoup d'autres. MySQL est également extrêmement populaire comme base de données embarquée, distribuée par des milliers d'ISV & OEM.

Contactez-nous

Pour plus d'informations sur MySQL Enterprise Edition, consultez la page Internet mysql.com/enterprise.

Pour plus d'informations sur les services de support technique, de formation et de conseil de MySQL, consultez la page Internet mysql.com/services.

Pour contacter MySQL en ligne ou par téléphone, consultez la page Internet mysql.com/contact.



Copyright © 2016, Oracle et/ou ses affiliés. Tous droits réservés.

Ce document est uniquement fourni à titre d'information et son contenu peut être modifié à tout moment sans notification préalable. Ce document n'est pas garanti sans erreur, il ne fait l'objet d'aucune garantie d'aucune sorte, pas même exprimée oralement ou induite légalement. Sont également exclues toutes garanties implicites et toutes garanties de commercialisation ou d'adaptation à un usage particulier. Nous rejetons explicitement toute responsabilité quant au respect du contenu de ce document, et aucune obligation contractuelle ne saurait être formée directement ou indirectement par ce document. Ce document ne peut être reproduit ou transmis sous quelque forme que ce soit ni par quelque moyen que ce soit, électronique ou mécanique, quel qu'en soit l'usage, sans notre accord écrit préalable.

Oracle est une marque déposée d'Oracle Corporation et/ou de ses affiliés. Les autres noms cités peuvent être des marques appartenant à leurs propriétaires respectifs.

AMD, Opteron, le logo AMD et le logo AMD Opteron sont des marques déposées d'Advanced Micro Devices. Intel et Intel Xeon sont des marques ou des marques déposées d'Intel Corporation. Toutes les marques SPARC sont utilisées sous licence et sont des marques ou des marques déposées de SPARC International, Inc. UNIX est une marque déposée concédée sous licence par X/Open Company, Ltd. 0410

Integrated Cloud Applications & Platform Services