



Hochverfügbares und zuverlässiges E-Learning-System mit MySQL Enterprise



Bildquelle: Universität Duisburg-Essen

CMS für E-Learning

Betriebssystem: AIX 5.3

Datenbank: MySQL Enterprise Server

Speicher: Sun STK 6540

„Der MySQL Enterprise Monitor zeigt uns auf einen Blick den Zustand aller unserer MySQL Server an und ob die eingerichtete Replikation richtig funktioniert.“

Ulrich Schilling

SGV Server/Daten

Universität Duisburg-Essen

Über die Universität Duisburg-Essen

Die Universität Duisburg-Essen (UDE) liegt mitten in der dichtesten Hochschullandschaft Europas. Mit ihren gut 31.000 Studierenden und 4.300 Wissenschaftlern und Angestellten ist sie nicht nur einer der bedeutendsten Arbeitgeber in der Region, sondern gehört zudem zu den zehn größten Universitäten in Deutschland.

Die Zwei-Campus-Hochschule im Zentrum des Rhein-Ruhr-Raumes verfügt über ein breites, international ausgerichtetes Fächerspektrum. Es reicht von den Geistes- und Gesellschaftswissenschaften über die Wirtschaftswissenschaften bis hin zu den Ingenieur- und Naturwissenschaften einschließlich der Medizin. Auch Berufstätigen bietet die Universität Duisburg-Essen attraktive Studienangebote, die das individuelle Lerntempo durch integrierte E-Learning-Verfahren berücksichtigen.

Ausgangssituation

MySQL hat sich bei der Universität Duisburg-Essen bereits vor rund 12 Jahren als Grundlage web-basierter Anwendungen etabliert. Inzwischen werden z.B. für den Lehrbetrieb 600 Datenbanken eingesetzt.

Seit 2007 arbeiten die Universität Duisburg-Essen, die Technische Universität Dortmund und die Ruhr-Universität Bochum im Rahmen der Universitätsallianz Metropole Ruhr (UAMR) auf verschiedenen Ebenen zusammen. Für eine gemeinsame E-Learning-Plattform mit für die Studenten verpflichtenden Angeboten sollte die UDE eine geeignete Lernplattform einschließlich Datenbank mit hohen Anforderungen an die Verfügbarkeit und Performanz zur Verfügung stellen.

Die MySQL-basierte Lösung

Für die Verwaltung der elektronischen Kurse hat sich die Universität Duisburg-Essen für die offene Lösung Moodle entschieden. Nach der jahrelangen guten Erfahrung fiel die Wahl rasch auf MySQL als zugrundeliegende Datenbank.

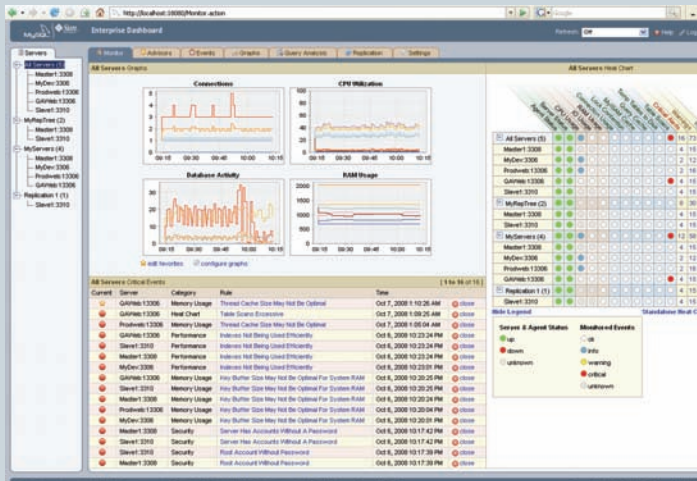
In MySQL werden alle Daten für die Durchführung der mehreren hundert angebotenen elektronischen Kurse verwaltet, z.B. Nutzerdaten, Nutzeraktivitäten sowie erbrachte Leistungen.

Um die gestiegenen Anforderungen an die Datenbank und Datenbankverfügbarkeit zu erfüllen, hat die Universität Duisburg-Essen ein MySQL Enterprise Abonnement abgeschlossen. Technisch wird zur Steigerung der Verfügbarkeit und zur Datenabsicherung die MySQL Replikation genutzt. Der MySQL Enterprise Monitor liefert wichtige Unterstützung bei der Überwachung der Systemumgebung und der Identifizierung potentieller Probleme. MySQL Enterprise bietet der Universität Duisburg-Essen außerdem Zugriff auf das qualifizierte Fachwissen der MySQL Wissensdatenbank und der MySQL Spezialisten.

MySQL Enterprise

Technische Unterstützung & weniger Risiken für produktive Datenbankanwendungen

Das MySQL Enterprise Abonnement beinhaltet neben der MySQL Datenbanksoftware umfangreiche Dienst- und Supportleistungen. Damit erzielen Sie höchste Zuverlässigkeit, Sicherheit und Betriebszeit.



Proaktive Datenbanküberwachungs- & Ratgeberwerkzeuge sind ausschließlich für MySQL Enterprise Abonnenten verfügbar.

MySQL Enterprise beinhaltet:

- **MySQL Enterprise Server** – die zuverlässigste, sicherste und aktuellste Version der populärsten Open-Source-Datenbank der Welt
- **MySQL Enterprise Monitor** – Werkzeuge mit graphischer Benutzeroberfläche, die ununterbrochen ihre Datenbank überwachen und Sie darauf hinweisen, wie Sie MySQL optimieren und am besten absichern.
- **24x7 Support** – Garantierte Reaktionszeiten um Sie während der Entwicklung, Bereitstellung und Verwaltung Ihrer MySQL Anwendungen zu unterstützen.

Über MySQL

MySQL ist die populärste Open-Source-Datenbanksoftware der Welt. Viele der größten und am schnellsten wachsenden Unternehmen nutzen MySQL, um mit niedrigen Kosten und geringem Zeitaufwand umfangreiche Webseiten und unternehmenskritische Anwendungen zu betreiben oder die Datenbank in ihre Software-Lösungen zu integrieren. Hierzu zählen Branchengrößen wie Google, neckarmann.de, Puma, Siemens, Trumpf Yahoo! und YouTube.

Weitere Informationen über MySQL Enterprise finden Sie unter www.mysql.de/enterprise



Die populärste Open-Source-Datenbank der Welt

Sun Microsystems GmbH
Sonnentallee 1
85551 Kirchheim-Heimstetten
Tel.: +49 89 46008-0
Fax: +49 89 46008-2222
www.sun.de

Weitere Geschäftsstellen
Berlin: +49 30 747096-0
Hamburg: +49 40 251523-0
Ratingen: +49 2102 4511-0
Langen: +49 6103 752-0
Walldorf: +49 6227 356-0
Stuttgart: +49 711 72098-0
Nürnberg: +49 911-272145-3
Regensburg: +4994130 75-0

Sun in Österreich
Sun Microsystems GesmbH
Wienerbergstraße 3
1101 Wien
Tel.: +43 1 60563-0
Fax: +43 1 60563-11920
www.sun.at

Sun in der Schweiz
Sun Microsystems (Schweiz) AG
Javastrasse 2/Hegnau
8604 Volketswil
Tel.: +41 44 90890-00
Fax: +41 44 90890-01
www.sun.ch